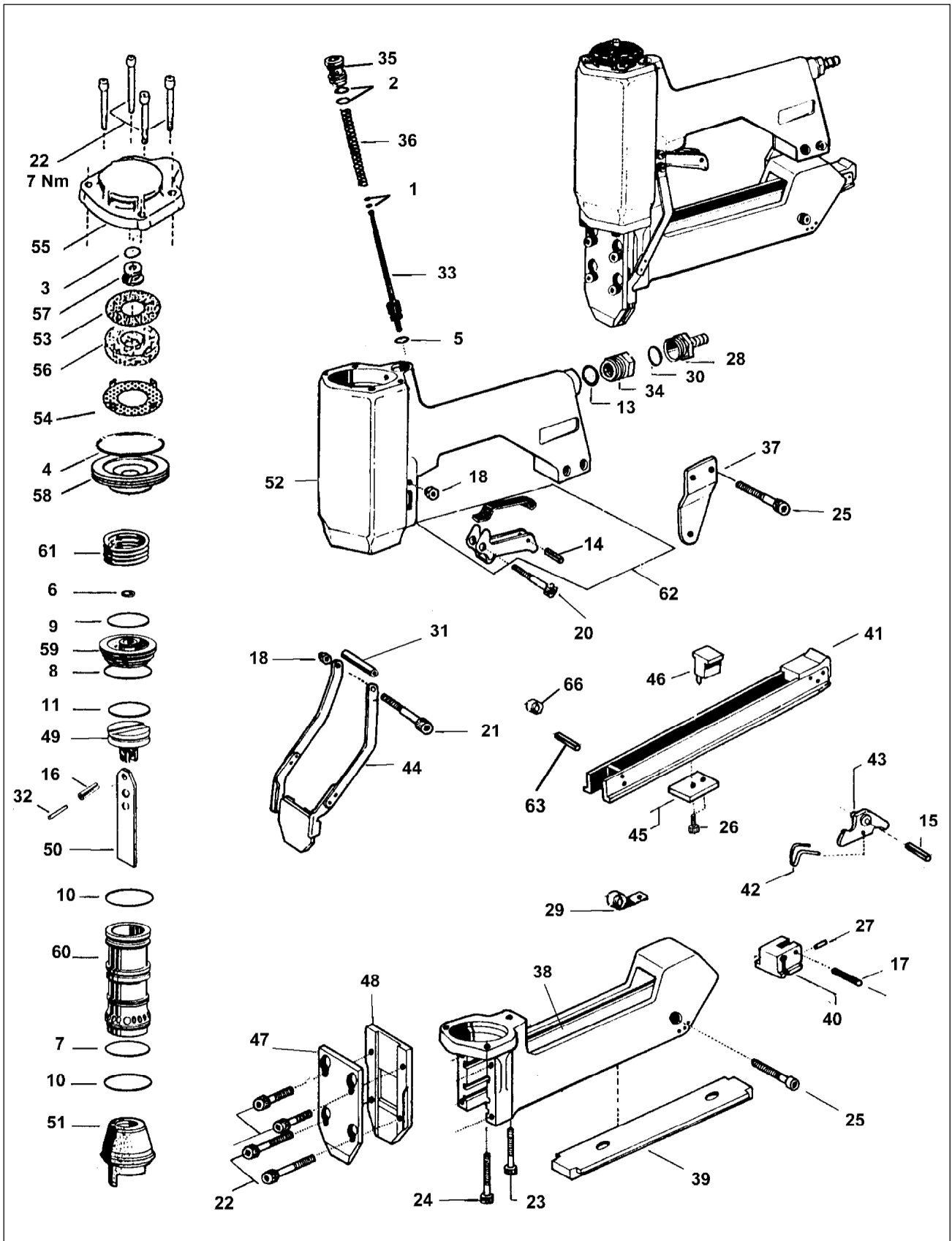


Typ WM 12 - 156C (Art.-Nr. 12000126)  
Type



1	O-Ring	13300002	36	Druckfeder	14401691	52	Gehäuse	14403579
2	O-ring	13300008		Pressure spring			Body	
3	Joint torique	13300009		Ressort à pression			Corps	
4	Aro tórico	13300029		Muelle de presion			Cuerpo	
5		13300041						
6		13300042	37	Lasche	14401750	53	Lochblech	14403585
7		13300086		Hook plate		54	Perforated plate	14404543
8		13300088		Plaque d'ancrage			Grille joint	
9		13300093		Placa con ganchos			Placa perforada	
10		13300113						
11		13300130	38	Unterteil	14401748	55	Kappe	14403587
				Magazine housing			Cap	
				Partie intérieure			Capuchon	
13	Dichtring	13300159		Cuerpo cargador			Cabeza	
	Gasket		39	Magazinboden	14401751	56	Schalldämpfer	14403589
	Joint plat			Magazine bottom			Silencer	
	Junta obturadora			Fond du chargeur			Amortisseur de bruit	
14	Spannhülse	13300275		Parte inferior cargador			Silenciador	
15	Split pin	13300259	40	Anschlag	14401754	57	Auslaßventil	14403590
16	Douille fendue	13300260		Stop			Exhaust valve	
17	Pasador elastico	13300262		Butoir			Soupape d'échappement	
63		13300249		Tope			Valvula de descarga	
18	Sicherungsmutter	13300437	41	Abdeckschiene	14401755	58	Kappeneinsatz	14403592
	Safety nut			Cover			Cap insert	
	Ecrou de sûreté			Rail de couverture			Douille supérieure	
	Tornillo de seguridad			Tapa cargador			Cabeza superior	
20	Zylinderschraube	13301111	42	Schenkelfeder	14401756	59	Hauptventil	14406965
21	Allen bolt	13301112		Leg spring			Main valve	
22	Vis cylindrique	13301121		Ressort à branches			Soupape principale	
23	Tornillo allen	13301138		Muelle en pata			Valvula principal	
24		13301139	43	Sperrklinke	14401760	60	Zylinder	14403596
25		13301140		Locking pawl			Cylinder	
26		13301103		Cliquet			Cylindre	
27	Gewindestift	13301333		Trinquete de cierre			Cilindro	
	Grub screw		44	Auslösesicherung	14401761	61	Druckfeder	14403598
	Douille fendue			Safety yoke			Pressure spring	
	Tornillo de presion			Palpeur de sécurité			Ressort à pression	
28	Anschlußsnippel	14000248		Estribo de seguridad		62	Auslöser kompl.	14414612
	Air hose connector		45	Schubstein	14401762		Trigger, compl.	
	Embout de raccordement			Feeder bar			Levier de détente, complet	
	Conector de aire manguera			Chariot			Gatillo de disparo completa	
29	Rolfeder	13301610	46	Führungsstein	14401763	66	Buchse	14406937
	Roller spring			Guide block			Bushing	
	Ressort enroulé			Bloc de guidage			Douille	
	Muelle espiral			Bloque guia			Casquillo	
30	Dichtscheibe	14400063	47	Werkzeug Teil 1	14401764			
	Gasket			Front nose				
	Joint plat			Plaque frontale				
	Junta obturadora			Placa guia delantera				
31	Buchse	14401559	48	Werkzeug Teil 2	14401765			
	Bushing			Back nose				
	Douille			Plaque arrière				
	Casquillo			Placa guia posterior				
32	Stift	14401573	49	Kolben	14401768	70	Kolben	14401806
	Pin			Piston			Piston	
	Axe			Piston			Piston	
	Pasador			Piston				
33	Ventilstange	14414602	50	Treiber	14401769	71	O-Ring	13300130
	Valve shaft			Driver blade			O-ring	
	Tige de soupape			Marteau			Joint torique	
	Vastago valvula			Lengueta			Aro torico	
34	Reduzierstück	14401608	51	Puffer	14401770	72	Treiber	14405094
	Reducing bush			Bumper			Driver blade	
	Réducteur			Amortisseur			Marteau	
	Reductor			Amortiguador			Lengueta	
35	Ventilbuchse	14401690						
	Valve bush							
	Douille de soupape							
	Casquillo valvula							

**Bei starker Belastung wird empfohlen:  
Recommended for heavy duty  
applications:**

Kolben, kompl 14401767  
Piston, unit  
Piston, complet  
Piston, complet

70 Kolben 14401806  
Piston  
Piston  
Piston

71 O-Ring 13300130  
O-ring  
Joint torique  
Aro torico

72 Treiber 14405094  
Driver blade  
Marteau  
Lengueta